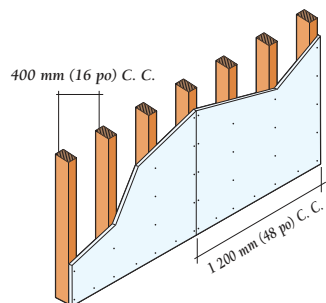
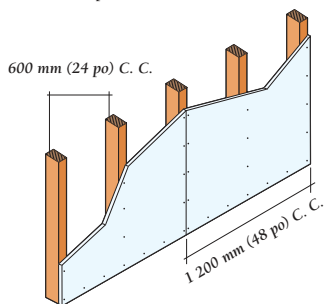


# Ossature de plafond et de soffite GlasRoc®

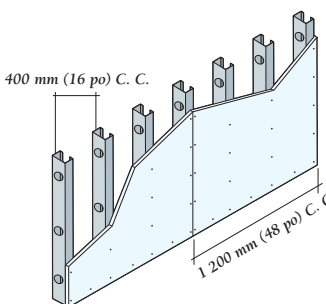
## Guide d'installation



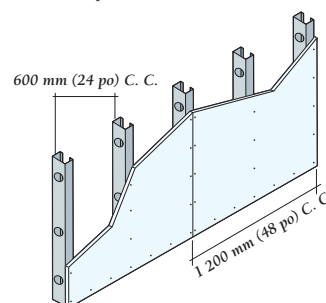
Panneau de revêtement GlasRoc® de 12,7 mm (1/2 po) – Mur à ossature en bois avec espacement des montants de 400 mm (16 po) C. C.



Panneau de revêtement GlasRoc® de 15,9 mm (5/8 po) – Mur à ossature en bois avec espacement des montants de 600 mm (24 po) C. C.



Panneau de revêtement GlasRoc® de 12,7 mm (1/2 po) – Mur à ossature en acier avec espacement des montants de 400 mm (16 po) C. C.



Panneau de revêtement GlasRoc® de type X de 15,9 mm (5/8 po) – Mur à ossature en acier avec espacement des montants de 600 mm (24 po) C. C.

La disposition des fixations ainsi que l'information sur la manipulation, l'entreposage et la pose des panneaux à base de gypse sont indiquées ci-dessous et dans les guides d'installation GA : GA-253 (pose de panneaux de gypse), GA-254 (panneau de gypse pare-feu), GA-216 (pose et finition des panneaux de gypse), GA-226 (pose de panneaux de gypse sur des surfaces en courbe).

### Fixations recommandées

Longueur de fixation recommandée en fonction de l'épaisseur du panneau de revêtement

Type d'ossature	Description de la fixation	Panneau de revêtement GlasRoc® de 12,7 mm (1/2 po)	Panneau de revêtement GlasRoc® de type X de 15,9 mm (5/8 po)
Bois	Clou galvanisé de calibre 11, tête de 11 mm (7/16 po)	38 mm (1 1/2 po)	44 mm (1 3/4 po)
Bois	Clou galvanisé de calibre 12, tête de 11 mm (7/16 po)	38 mm (1 1/2 po)	44 mm (1 3/4 po)
Bois/profilé de fourrure	Vis à tête évasée (type W) anticorrosion à pas élevé	32 mm (1 1/4 po)	32 mm (1 1/4 po) à 41 mm (1 5/8 po)
Acier léger	Vis à tête évasée (type S) anticorrosion à pas fin	25 mm (1 po)	32 mm (1 1/4 po)
Acier léger	Vis à tête évasée (type S) anticorrosion à pas fin	25 mm (1 po)	32 mm (1 1/4 po)
Acier léger	Vis à métaux à tête évasée (types S, S-12 et W)	32 mm (1 1/4 po)	32 mm (1 1/4 po) à 41 mm (1 5/8 po)
Acier à charpente/léger	Vis à métaux à tête évasée (types S et S-12)	32 mm (1 1/4 po)	32 mm (1 1/4 po) à 41 mm (1 5/8 po)
Acier à charpente	Vis à métaux à tête évasée (type S-12) anticorrosion pour panneau de gypse, à pas fin	25 mm (1 po)	32 mm (1 1/4 po) à 41 mm (1 5/8 po)

### Charges latérales négatives uniformes conformes à la norme ASTM E 330

Épaisseur mm (po)	Espacement des montants	Fixation et installation	Charge ultime maximale, kPa (lb/pi²)
15,9 mm (5/8 po)	400 mm (16 po) C. C.	Vis 32 mm (1 1/4 po) <sup>2</sup>	4,5 (95)
15,9 mm (5/8 po)	400 mm (16 po) C. C.	Clous de charpente de 44 mm (1 3/4 po) <sup>1</sup>	3,6 (75)
12,7 mm (1/2 po)	400 mm (16 po) C. C.	Clous de charpente de 38 mm (1 1/2 po) <sup>1</sup>	3,6 (75)
12,7 mm (1/2 po)	400 mm (16 po) C. C.	Vis de 32 mm (1 1/4 po) <sup>2</sup>	3,6 (75)
12,7 mm (1/2 po)	600 mm (24 po) C. C.	Clous de charpente de 38 mm (1 1/2 po) <sup>1</sup>	2,9 (60)
12,7 mm (1/2 po)	600 mm (24 po) C. C.	Vis de 32 mm (1 1/4 po) <sup>2</sup>	2,4 (50)

1 – Clou galvanisé de calibre 11, tête de 7/16 po

2 – Vis à tête évasée anticorrosion, type W

### Directives pour la pose

- Installez les panneaux de revêtement **GlasRoc®** au moyen des clous et des vis recommandés seulement.
- Appliquez toujours les panneaux de revêtement **GlasRoc®** à une ossature plane et uniforme.
- Enfoncez la fixation légèrement sous la surface (moins de 0,8 mm [1/32 po]) du panneau de revêtement **GlasRoc®**, mais en prenant soin de ne pas atteindre la couche de fibre de verre.
- Installez les fixations sur le pourtour à au moins 10 mm (3/8 po) des bords et des extrémités en les espaçant d'au plus 200 mm (8 po) C. C.
- Pour les applications requérant une résistance au cisaillement supérieure, espacez les fixations sur le pourtour d'au plus 100 mm (4 po) C. C.
- Espacez les fixations sur la surface du panneau d'au plus 200 mm (8 po) C. C.

### Restrictions

- Ne pas utiliser d'agrafes ni d'adhésif pour fixer les panneaux de revêtement **GlasRoc®** aux montants de l'ossature.
- Ne pas installer de panneaux de revêtement **GlasRoc®** à une ossature présentant une variation dans le plan de plus de 3 mm (1/8 po).
- Ne pas trop enfoncer les clous. S'assurer de ne pas endommager la surface protectrice, de ne pas briser le noyau et de ne pas percer la couche de fibre de verre.
- Les panneaux de revêtement **GlasRoc®** n'ont pas été conçus comme support de fixation et leur utilisation à ce titre n'est pas recommandée.
- Leur utilisation n'est pas recommandée dans des endroits où la température est constamment supérieure à 52 °C (125 °F).

## Panneau de revêtement GlasRoc® Ossature et finition des joints



### Ossature murale

Au besoin, une écharpe en diagonale est recommandée dans les coins.

- Les panneaux de revêtement **GlasRoc®** de 12,7 mm (1/2 po) doivent être fixés à une ossature de bois ou de métal présentant un espacement d'au plus 400 mm (16 po) C. C. entre les montants.
- Les panneaux de revêtement **GlasRoc®** de type X de 15,9 mm (5/8 po) doivent être fixés à une ossature de bois ou de métal présentant un espacement d'au plus 600 mm (24 po) C. C. entre les montants.

**Nota :** Les essais structuraux ont été effectués sur une ossature présentant un dégagement de 400 mm (16 po) C. C. entre les montants.

### Ossature de plafond et de soffite

- Les panneaux de revêtement **GlasRoc®** de 12,7 mm (1/2 po) doivent être fixés à une ossature de bois ou de métal présentant un espacement d'au plus 400 mm (16 po) C. C. entre les montants pour une installation parallèle aux montants et d'au plus 600 mm (24 po) C. C. pour une installation perpendiculaire aux montants.
- Les panneaux de revêtement **GlasRoc®** de type X de 15,9 mm (5/8 po) doivent

être fixés à une ossature présentant un espacement d'au plus 600 mm (24 po) C. C. pour une installation parallèle ou perpendiculaire aux montants en bois ou en acier.

### Finition des joints

Suivant le type de fini extérieur, la finition des joints entre les panneaux de revêtement **GlasRoc®** peut ne pas être nécessaire.

Pour les applications requérant le scellement des joints, diverses méthodes offrant une protection à court terme (jusqu'à 6 mois) ou à long terme (6 mois et plus) contre l'infiltration d'humidité sont possibles. Consultez le fabricant du système de finition extérieure, le fabricant de bardeaux ou les autorités compétentes pour déterminer la finition s'appliquant à votre projet.

### Court terme – Protection contre le vent et la pluie

Un traitement à court terme des joints sera nécessaire si les panneaux de revêtement **GlasRoc®** seront exposés aux intempéries jusqu'à 6 mois ou lorsqu'un pare-vent est exigé. Deux méthodes sont recommandées :

**Pare-vent :** Utilisez un ruban à joints d'au moins 50 mm (2 po) de large comme le ruban à joints 20502 de Tuck® ou l'équivalent. Pour une protection optimale, apposez le ruban en longueur continue. Le ruban à joints doit être fermement pressé contre les joints des panneaux.

### Protection contre le vent et la pluie :

Utilisez un enduit d'étanchéité extérieur comme l'enduit d'étanchéité au silicone 795 de Dow Corning ou l'équivalent. L'enduit d'étanchéité extérieur doit être appliqué à tous les joints en cordon de 10 mm (3/8 po). Dans le cas des joints de plus de 3 mm (1/8 po), insérez une tige d'appui dans le joint. Compressez l'enduit dans les joints au moyen d'une truelle. Pour

une protection optimale, l'enduit d'étanchéité devrait être installé en cordon continu.

### Long terme – Protection contre le vent et l'eau

Utilisez un enduit d'étanchéité extérieur comme l'enduit d'étanchéité au silicone 795 de Dow Corning ou l'équivalent ainsi qu'un ruban à joints en fibre de verre. Dans le cas des joints de plus de 3 mm (1/8 po), insérez une tige d'appui dans le joint. Apposez le ruban à joints en fibre de verre à tous les joints en chevauchant les bandes à chaque intersection. Appliquez un cordon d'enduit d'étanchéité d'au moins 10 mm (3/8 po) sur le ruban à joints et utilisez une truelle pour niveler la surface. Appliquez l'enduit sur toutes les fixations exposées, puis nivelez la surface à la truelle.

**Nota :** Consultez le fabricant de parement extérieur et les codes du bâtiment locaux pour savoir si une membrane de protection contre les intempéries est nécessaire sur les panneaux de revêtement en gypse et/ou sur les joints.

**MISE EN GARDE :** Ce produit contient de la fibre de verre continue. Des fibres peuvent être libérées pendant la manipulation normale du produit, pouvant ainsi causer des irritations respiratoires ainsi qu'une irritation légère de la peau et des yeux. Éviter tout contact avec les yeux et la peau.

Ne pas respirer les poussières. Les signes et symptômes d'une surexposition comprennent une irritation temporaire des yeux, du nez, de la gorge et des poumons. Des complications médicales sont possibles, notamment des maladies respiratoires; toutefois, des premiers soins peuvent diminuer les risques de maladie, comme emmener la personne incommodée dans une pièce aérée. En cas de contact avec les yeux, rincer à grande eau pendant 15 minutes. En cas de contact avec la peau, rincer soigneusement avec une solution savonneuse. Toutefois, dans des conditions normales et lorsqu'il est utilisé suivant les recommandations, ce produit ne présente aucun danger pour la santé. Pour obtenir davantage de renseignements, consultez la fiche signalétique des panneaux **GlasRoc®** en communiquant avec CertainTeed au 800-233-8990 ou visitez notre site Web à l'adresse [www.certainteed.com](http://www.certainteed.com) ou [www.glasroc.ca](http://www.glasroc.ca).

CertainTeed Corporation  
P. O. Box 860  
Valley Forge, PA 19482

Professionnels : 800-233-8990  
Consommateurs : 800-782-8777  
[www.certainteed.com](http://www.certainteed.com)

**CertainTeed**

Les caractéristiques, les propriétés et la performance des matériaux ou des systèmes fabriqués par CertainTeed et décrits aux présentes sont tirées des données obtenues sous des conditions d'essai contrôlées. CertainTeed ne fait aucune garantie, formelle ou implicite, quant aux caractéristiques, aux propriétés et à la performance en cas d'écart de telles conditions dans le cadre de la construction réelle. CertainTeed n'assume aucune responsabilité quant aux effets du mouvement structural.

MC © CertainTeed et le slogan « Quality made certain. Satisfaction guaranteed. » (Qualité certaine. Satisfaction garantie.) sont des marques de commerce de CertainTeed Corporation. Toutes les autres marques de commerce sont la propriété de BPB plc ou de sociétés qui lui sont apparentées ou affiliées. AVIS : Les renseignements contenus dans ce document sont sujets à modification sans préavis. CertainTeed n'assume aucune responsabilité quant aux erreurs qui peuvent s'être glissées dans ce document par mégarde.

©01/07 CertainTeed Corporation Imprimé au Canada sur du papier recyclé. ☿ Avril 2007 Formulaire n° L-IG-001-F